



Junkerdal

Det levende landet



NORGES
NASJONALPARKER



TE1106

BENNETT, Foto: Arvid Juul, Gunnar Refsdal, Ansgar Aarndal, Fylkesmannen i Nordland, Vegar Pedersen/SNU, Torbjørn Mørn/Norse Bildbyrå, Trond Loge, Foredato: Sankelint

Norges nasjonalparker – natur som får være seg selv

I Norges nasjonalparker er det naturens lover som gjelder. Det er naturen selv som bestemmer, og gjør ting i sitt eget tempo. Vi oppretter nasjonalparker for å ta vare på store naturområder – fra hav til fjell. For naturens egen skyld, for oss og for kommende generasjoner.

Nasjonalparkene byr på et mangfold av muligheter og opplevelser. Flott og variert natur, jakt, fiske, planter, fugler, dyr og kulturminner.

Ta i mot invitasjonen – bli kjent med naturen og våre nasjonalparker.



Direktoratet for
naturforvaltning

www.dirnat.no



Et område med sjel

I Junkerdal nasjonalpark er det ikke bare plantene og dyrene som lever, men også fjella. Samisk kultur og tradisjon har etterlatt en mengde spor og historier knyttet til området. I den gamle samiske kulturen hadde både planter, dyr og steder sjel og betydde mye i dagliglivet. Mot grensa ligger det høyeste grensefjellet i landet, det 1776 meter høye Nordsaulo. I samisk tro har fjellet fungert som vaktmann.

Landskapet i Junkerdal nasjonalpark gir livsgrunnlag til en svært artsrik flora med mange sjeldne planter. Den store sildrearten bergjunker er bare funnet i tre områder i Norge, og har sine største forekomster innenfor Junkerdal nasjonalpark. Den er ennå ikke kjent på svensk side. Hele området har vært svært viktig for å forstå innvandringen og utbredelsen av planter og dyr etter siste istid.



NATUROPPLEVELSER

For kropp og sjel

Sammen med tiliggende fjellområder i Norge og Sverige er Junkerdal nasjonalpark et av Skandinavias største gjenværende villmarksområder. Her har du mulighet til lange, flotte turer. Et av formålene med opprettelsen av nasjonalparken er også å stimulere til opplevelse av natur og landskap.

Landskapet er variert, og er like fint å gå i som å se på – sommer som vinter. Flate vidder, bratte bergvegger, virvlende elvestryk og høye tinder utfordrer både kropp og sjel. I tillegg vandrer du i et kjent samisk kulturområde, med mange kulturminner. Du finner flere merkede stier og løyper, og mange hytter, buer eller gammer. Argaladhytta i Skaitidalen har rykte på seg for å være Norges triveligste turisthytte.



Ørretfangst

Jakt og fiske

Innenfor nasjonalparken finner du noen av de beste fiskestedene i Saltdalområdet, spesielt nord for Balvatnet. Du kan få både røye og ørret på kroken. Småviltjakt og elgjakt er også populært. Husk jakt- og fiskekort!



På jakt



LANDSKAP OG GEOLOGI

Unike landskapsvariasjoner

Nasjonalparken ligger mellom Sulittjelma i nord og Junkerdal i sør. Hele området er preget av et svært variert landskap som ble formet under istiden for 10.000 år siden. Landskapet er interessant og viktig i geologisk sammenheng.

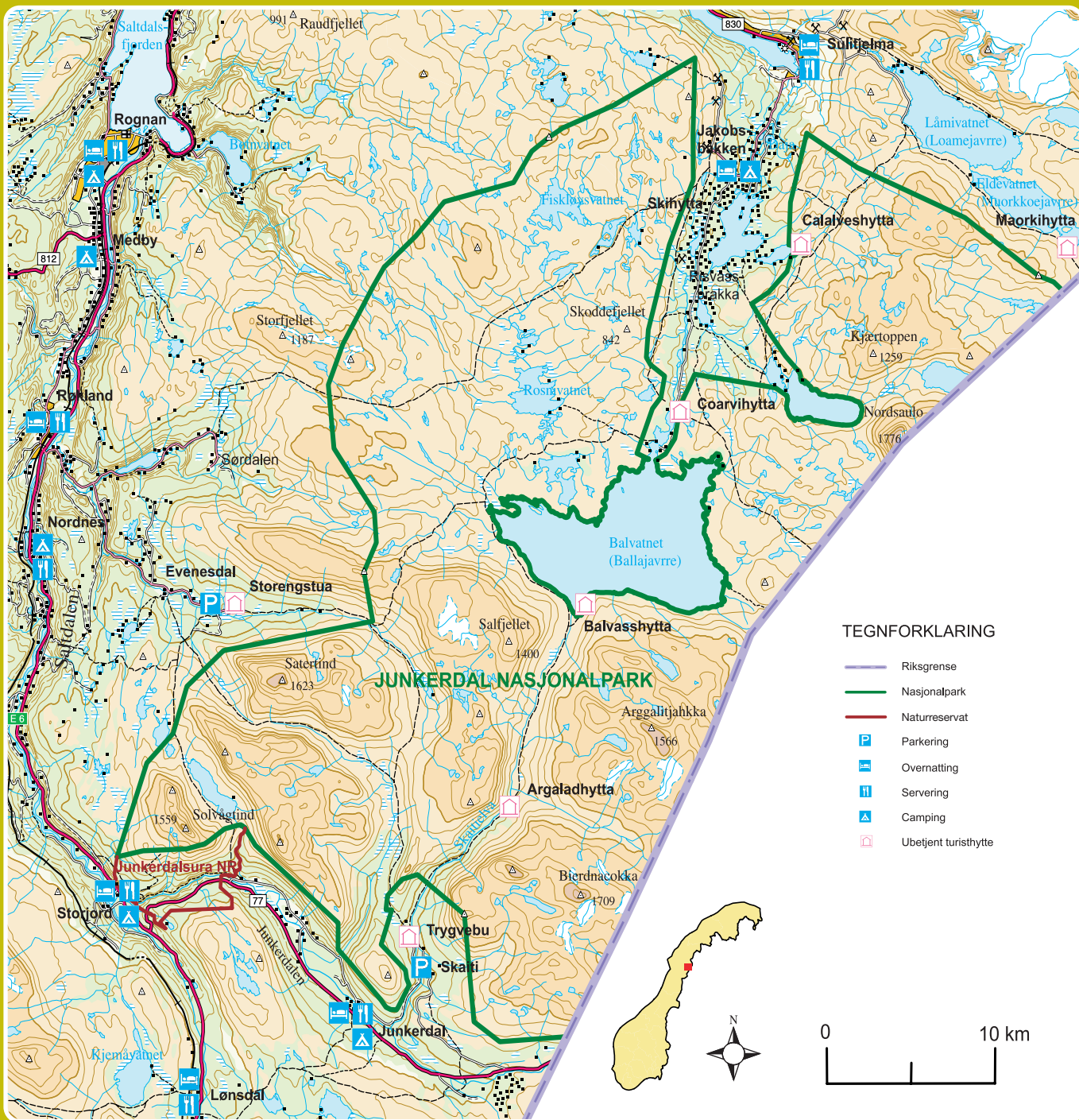
Nord i nasjonalparken finner du et småkupert vidde-landskap med mange små og store vatn. I de vestlige områda har fjellandskapet flere mindre dalfører der vannet renner i retning Saltdal eller mot fjorden. I sør har landskapet et betydelig innlandspreg, med langstrakte u-daler mellom høyreiste fjellmassiv. De sentrale områda er vide og åpne med det store Balvatnet i midten. Solvågtind er høyreist, markert og majestetisk og er det mest karakteristiske fjellet i området.



Mot Balvatnet



Lapprose



TEGNFORKLARING

- Riksgrense
- Nasjonalpark
- Naturservat
- Parkering
- Overnatting
- Servering
- Camping
- Ubetjent turisthytte



PLANTELIV

Sjeldne planter

Junkerdal nasjonalpark ligger i regnskyggen i forhold til Svartisen, og har et forholdsvis varmt og tørt sommerklima. Klimaet og gunstig berggrunn har gitt livsgrunnlag til svært mange plantearter. Plantelivet har vakt nasjonal interesse siden 1827.

I nasjonalparken finnes en rekke "plantefjell" med stor botanisk rikdom. Flere av vegetasjonstypene er generelt sjeldne så som kantlynghei og reinrosehei med lapprose. Mange av plantene i nasjonalparken finnes ellers bare lengre nord, eller på andre kontinenter. Noen av spesialitetene er grønlandsstarr, tromsvalmue, halvkule-rublom, svartbakkestjerne og fjellsolblom som alle har sin sørgrense her. Andre sjeldne planter i nasjonalparken er høgfjellsklokke, sølvkattefot, brann- og lodnemyrklegg.



DYRELIV

Verdifullt hekkeområde

Mange sjeldne og truede fugler hekker innenfor nasjonalparken, blant andre jaktfalk, kongeørn, smålom, storlom og havelle.

Dyrelivet er mangfoldig på grunn av den rike vegetasjonen. Jerv og gaupe har fast tilhold her, og bjørnen streifer regelmessig gjennom området. Reinbeite foregår gjennom hele året.

Nasjonalparken har også forekomster av sjeldne dagsommerfugler som for eksempel polarblåvinge og heklagulvinge.



Marisko



Fjellsolblom



Elg

HISTORIE OG KULTURMINNER

En samisk "historiebok"

Junkerdal nasjonalpark er først og fremst samenes område. Reindriftsamene har holdt til i området fra 1500 – 1600-tallet, men det har foregått jakt og fangst i uminnelige tider. Det meste av kulturminner i nasjonalparken stammer fra samene: spor etter teltboplasser, gammetufter, hellere, fangstinnretninger og ildsteder. I skoggrensa finnes det også tufter etter fast samisk gårdsbosetting. Samene driver fortsatt reindrift her.

Det finnes også andre kulturminner i nasjonalparken, blant annet etter gamle utmarksslåtter, fiske, fangst, hogst og spor etter prøveskjerping og boring i mineralforekomster.

Junkerdalsura naturreservat

Inntil nasjonalparken ligger Junkerdalsura naturreservat. Junkerdalsura er med sin store artsriksdom en av Norges mest kjente plantelokaliteter. Den strekker seg som et trangt juv innover Junkerdalen. I dalbunnen bruser Junkerdalselva og storslåtte fjell omkranser dalen.



Tur langs Junkerdalselva



Junkerdalsura naturreservat



Kort om Junkerdal nasjonalpark

I en nasjonalpark er du naturens gjest

- Gå hvor du vil, på beina eller på ski. Alt som har motor er i utgangspunktet forbudt.
- Rast hvor du vil, og overnatt gjerne i telt. Rydd opp etter deg, og ta med søpla hjem.
- Du kan tenne bål, men husk det generelle bålrenningsforbudet i skogsmark mellom 15. april og 15. september. Vis hensyn når du sanker ved.
- Du kan plukke bær, matsopp og tradisjonelle mat- og medisinerplanter. Vis hensyn til kulturminner, vegetasjon og dyreliv. Ta ekstra hensyn i hekke- og yngletida.
- Benytt deg av mulighetene til jakt og fiske. Husk jakt-/fiskekort. Ikke bruk levende fisk som agn. Du må heller ikke ta med deg levende fisk fra ett vassdrag til et annet.
- Du kan ta med deg hund, men husk båndtvang i perioden 1. april til 20. august.

Hvor:

Saltdal og Fauske kommuner, Nordland fylke.

Fremste særpreg:

Rikt planteliv med mange sjeldne planter. Nøkkelområde for å forstå utbredelsen av plantearter etter siste istid. Mange samiske kulturminner.

Friluftsliv:

Etablert stinett, hytter åpne for allmenn bruk. Godt fiske, spesielt i nord.

Slik kommer du til Junkerdal nasjonalpark:

Fly til Bodø. Tog til Lønsdal, Røkland, Rognan eller Fauske og buss eller taxi videre.

Med bil: E6 til Storjord, Rv. 77 videre til Junkerdal, ta av til Skaiti. E6 til Røkland, ta av til Evenesdalen og Storengdalen. Rv. 830 til Sulitjelma og videre til Balvatnet om sommeren eller Skihytta og Daja om vinteren.

Informasjon om overnattings- og servicetilbud:

Salten Reiseliv AS, tlf. 75 64 33 03,
e-post: firmapost@saltenreiseliv.no, www.saltenreiseliv.no

Tips:

Ta en dagstur til topps på Solvågtind. Beste utgangspunkt er fra Storjord.

Kart:

Balvatnet, Junkerdal, Rognan og Sulitjelma
(alle i målestokk 1:50 000)

Opprettet:

2004

Areal:

682 km²

Nasjonalparksenter:

Nordland nasjonalparksenter, Storjord, tlf.: 75 69 24 00,
www.nordlandnasjonalparksenter.no

Mer informasjon:

Fylkesmannen i Nordland, tlf.: 75 53 15 00.
Statskog Nordland, fjelltjenesten, tlf.: 75 15 79 57.
www.norgesnasjonalparker.no